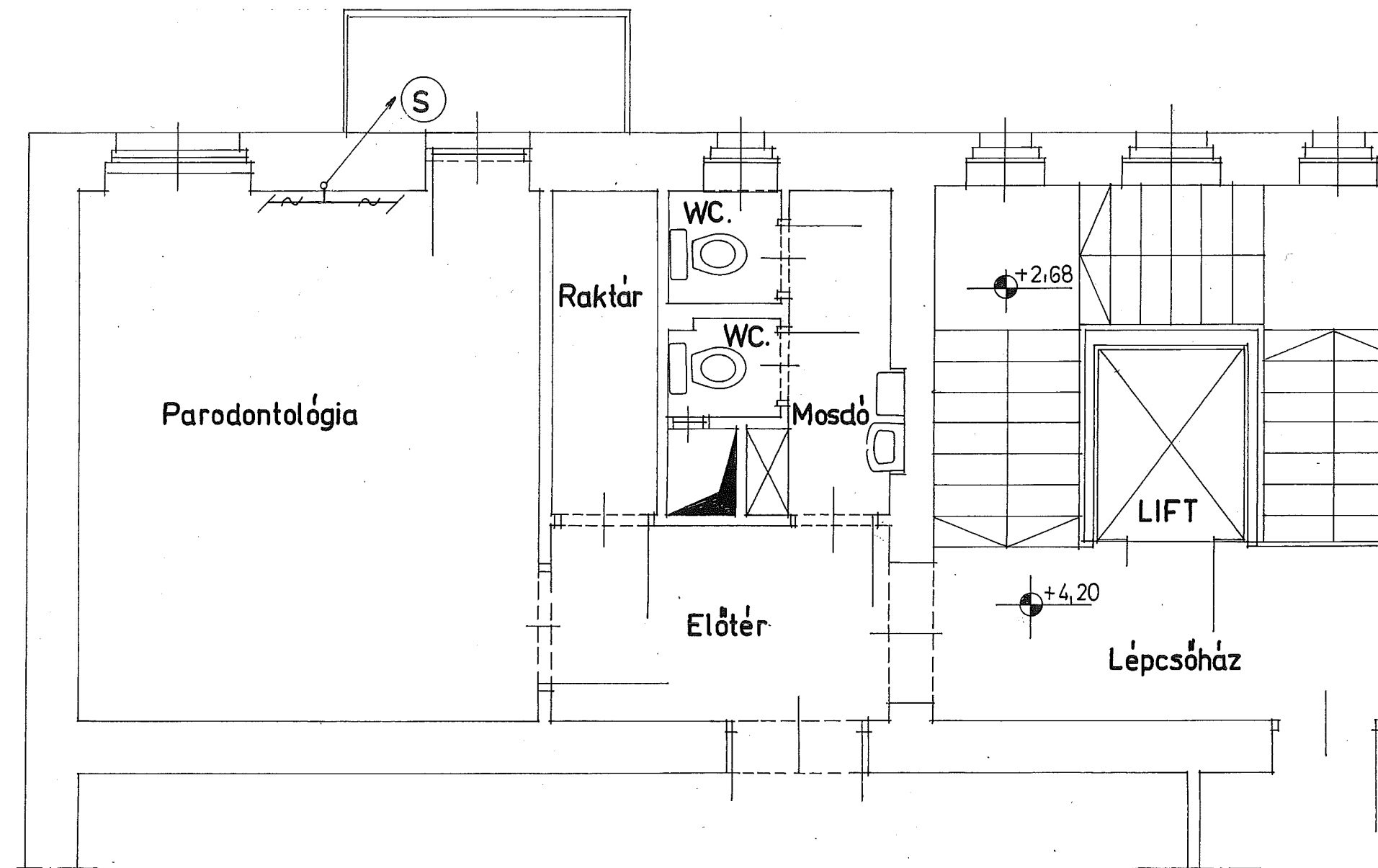


I. emelet alaprajz M=1:50



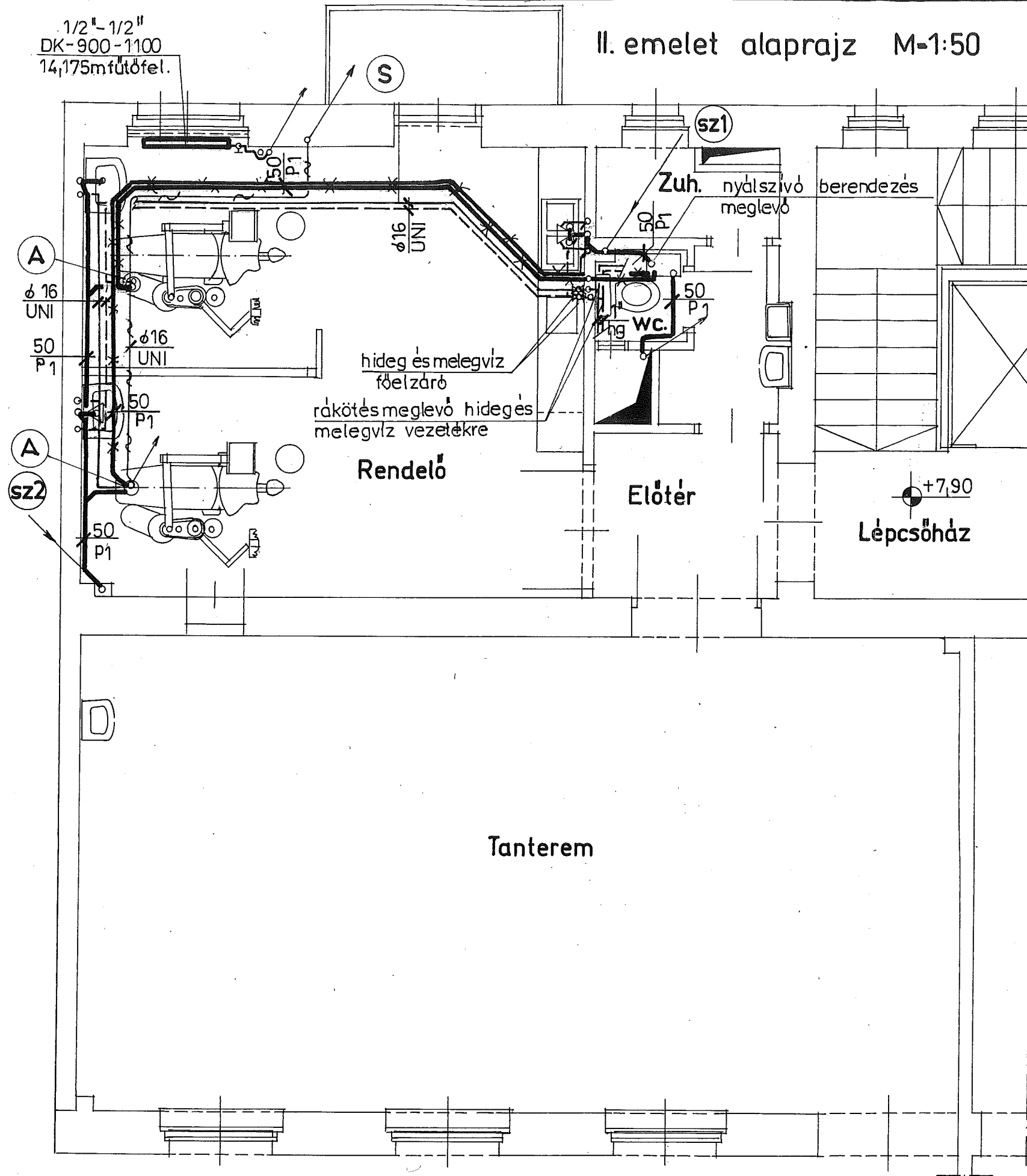
Jelmagyarázat:

— — — — — meglevő padlóba szerelt sűrített levegő vezeték

MUNKA MEGNEVEZÉSE : SZTE fogklinika II.emeleti 2székes rendelő kialakítása 6722 Szeged, Tisza Lajos krt. 64-66.	RAJZSZÁM: G-1
RAJZ MEGNEVEZÉSE I.Emelet épületgépész terv	MÉRETARÁNY: 1:50
Tervező: Várkonyi István GT-06-0423	DÁTUM: 2016.12.hó 01. RAJZTER: 0,13 m ²

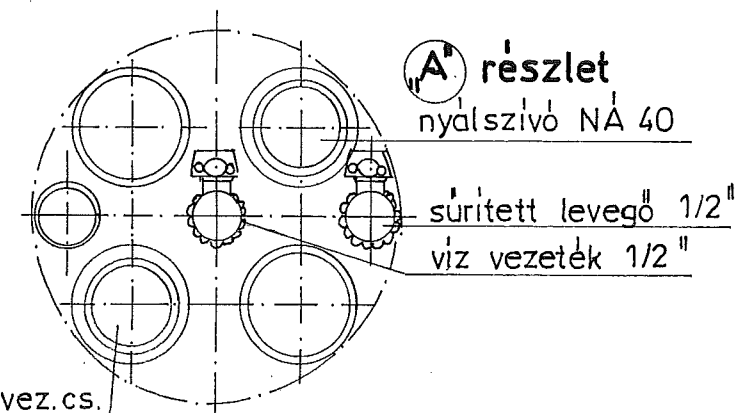
1/2"-1/2"
DK-900-1100
14,175mfűtőfel.

II. emelet alaprajz M-1:50



Jelmagyarázat:

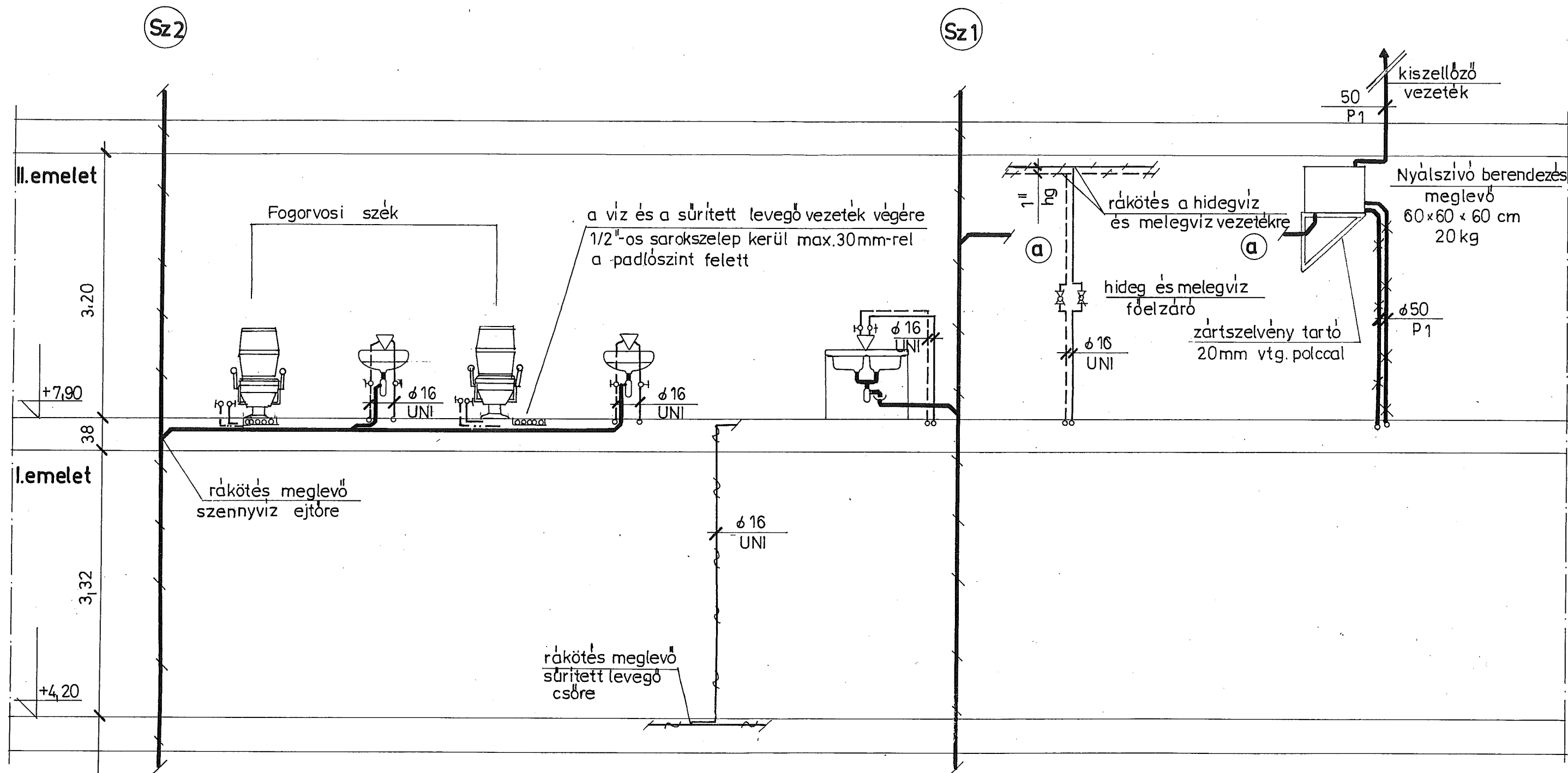
- meglevő szennyvíz vezeték
- tervezett szennyvíz vezeték p₁
- nyálszívó vezeték p₁
- tervezett hidegvíz vezeték (UNI)
- tervezett melegvíz vezeték (UNI)
- meglevő hidegvíz vezeték (hg)
- meglevő melegvíz vezeték (hg)
- meglevő sűrített levegő vezeték
- fűtési előremenő vezeték
- fűtési visszatérő vezeték



szennyvíz vez. cs.
NÁ 40

MUNKA MEGNEVEZÉSE: SZTE fogklinikai II.emeleti 2 székes rendelő kialakítása 6722 Szeged, Tisza Lajos krt. 64-66.	RAJZSZÁM: G - 2
RAJZ MEGNEVEZÉSE: II.emelet épületgépész terv	MÉRETARÁNY: 1:50
Tervező: Várkonyi István GT-06-0423	DÁTUM: 2016.12.hó 01. RAJZTER: 0,13m ²

Függőleges csőterv M-1:50



Jelmagyarázat:

Lásd a G-2.számú terven.

MUNKA MEGNEVEZÉSE: SZTE fogklinikai II.emeleti 2 székes rendelő kialakítása 6722 Szeged, Tisza Lajos krt. 64-66.	RAJZSZÁM: G - 3
RAJZ MEGNEVEZÉSE: Épület gépész függőleges csőterv	MÉRETARÁNY: 1:50
Tervező: Várkonyi István GT-06-0423	DÁTUM: 2016.12.hó.01. RAJZTER: 0,13m ²